

# 2024年1月11日[木]—3月10日[日]

休館日 水曜日[ただし3月6日[水]は開館] | 開館時間 午前10時—午後6時  
[ご入館は午後5時30分まで / 2月2日[金]、3月1日[金]、8日[金]、9日[土]は夜間開館を実施、午後8時まで開館(ご入館は午後7時30分まで)]

主催 パナソニック汐留美術館、フランク・ロイド・ライト財団、東京新聞 | 後援 アメリカ大使館、一般社団法人日本建築学会、公益社団法人日本建築家協会、一般社団法人DOCOMOMO Japan、有機的建築アーカイブ、港区教育委員会  
特別協力 コロンビア大学エイヴリー建築美術図書館、株式会社 帝国ホテル | 助成 公益財団法人ユニオン造形文化財団

展示協力 有限責任事業組合 森の製材リソラ | 会場構成 佐藤熊弥 (tandem)  
入館料 一般:1,200円 / 65歳以上:1,100円 / 大学生・高校生:700円 / 中学生以下無料

•障がい者手帳をご提示の方、および付添者1名まで無料でご入館いただけます。  
•会期中、一部展示替えします。前期1月11日-2月13日、後期2月15日-3月10日、2月15日以降に再入場の場合は、半券ご提示で100円割引となります。展示替えの詳細はHPにて1月11日以降発表いたします。  
•この展覧会は、フランク・ロイド・ライト財団の協力のもと開催されます。

## January 11 Thursday — March 10 Sunday, 2024

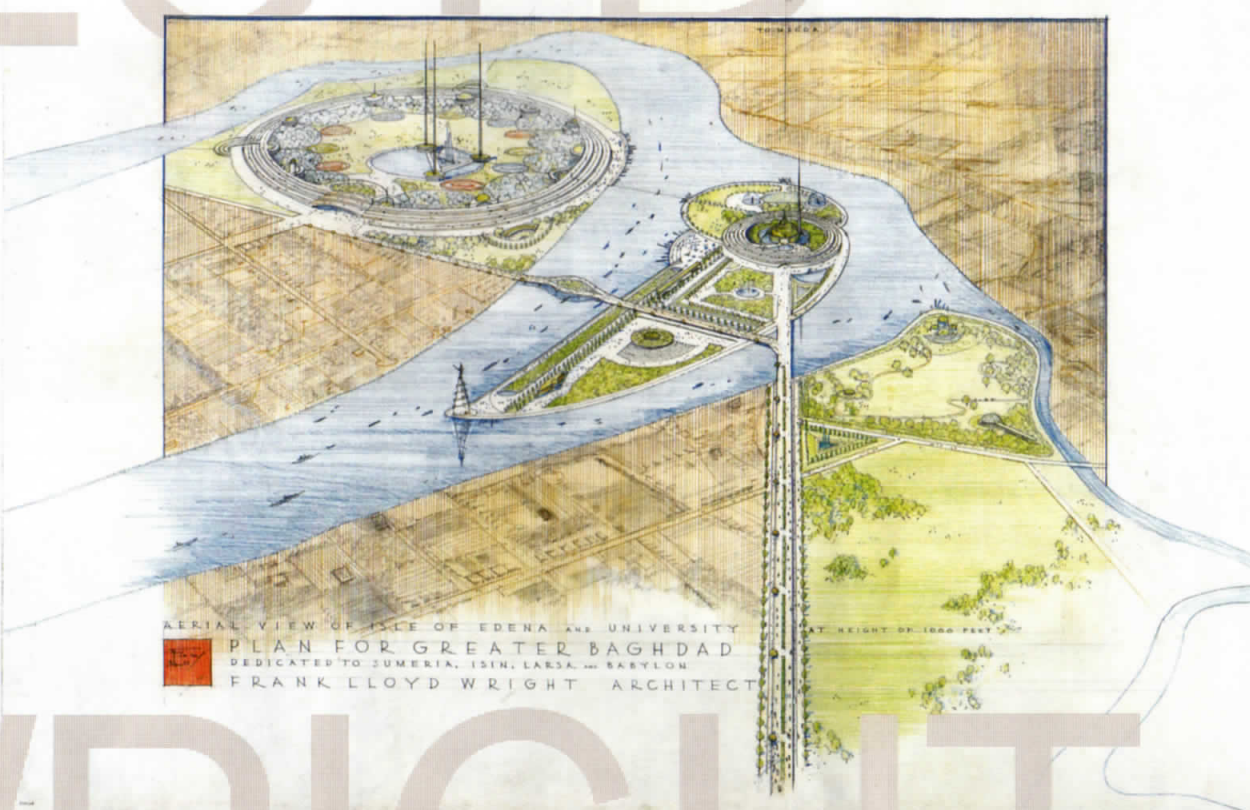
Closed on Wednesdays (Except for March 6) | Hours -10 a.m. - 6 p.m. (Open until 8 p.m. on Friday of February 2, March 1, 8 and 9.) Admittance until 30 minutes before closing time.

Organizers: Panasonic Shiodome Museum of Art, Frank Lloyd Wright Foundation, The Tokyo Shimbun  
Support: Embassy of the United States of America, Architectural Institute of Japan, The Japan Institute of Architects, DOCOMOMO Japan, Archives of Organic Architecture Japan, Minato City Board of Education | Special cooperation: Avery Architectural & Fine Arts Library, Columbia University, Imperial Hotel, Ltd. | Grant: Union Foundation For Ergodesign Culture  
Exhibit cooperation: Forest Sawmill Risola Limited Liability Partnership | Exhibition design: Kumaya Sato (tandem)  
Admission fee: Adults: ¥1,200, Visitors aged 65 or over carrying proof of age: ¥1,100, Students (High School and College): ¥700  
Admission is free for children in middle school and younger. Admission is free for disability passbook holders and up to one accompanying adult.  
• Exhibits shall be partly rotated after February 15. For the details of the rotation please visit our website after January 11.  
• This exhibition is supported through generous donations from the Frank Lloyd Wright Foundation, Scottsdale, Arizona.



# 「帝国ホテル二代目本館100周年」 The Wright Imperial Hotel at 100: Frank Lloyd Wright and the World フランク・ロイド・ライト—世界を結ぶ建築

- 1 (大バグダット計画案(イラク、バグダット)1957年、鳥瞰透視図、北から文化センターと大学をのぞむ)コロンビア大学エイヴリー建築美術図書館フランク・ロイド・ライト財団アーカイブス蔵  
Plan for Greater Baghdad, Baghdad, Iraq, Unbuilt Project, 1957 | Aerial perspective of the cultural center and university from the north. The Frank Lloyd Wright Foundation Archives (The Museum of Modern Art | Avery Architectural & Fine Arts Library, Columbia University, New York)
- 2 (移築された帝国ホテル二代目本館の玄関部分)建築:フランク・ロイド・ライト、撮影:ToLoLo Studio、2023年、撮影協力:博物館明治村  
Wright's Imperial Hotel Lobby and reflecting pool reconstructed at the Museum Meiji-Mura, Frank Lloyd Wright, architect, ToLoLo Studio, photographer, Photo: 2023
- 3 (ジョンソン・ワックスビル本部棟 中央執務室の椅子)1936年頃、デザイン:フランク・ロイド・ライト、製作:スチールケース・コーポレーション、豊田市美術館蔵  
Chair from the Great Workroom of the SC Johnson Administration Building, c. 1936, Frank Lloyd Wright, designer, Steelcase Corporation, manufacturer, Toyota Municipal Museum of Art



AERIAL VIEW OF ISLE OF EDENA AND UNIVERSITY  
PLAN FOR GREATER BAGHDAD  
DEDICATED TO SUMERIA, ISIN, LARSA, AND BABYLON  
FRANK LLOYD WRIGHT ARCHITECT

### 【関連イベント】講演会

## 「ライトから日本へ / 日本からライトへ」

ライトの設計で実現した建築は500件を超えますが、そのほとんどは「世界文化遺産登録作品も全て母国米国にあります。かれは7度来日し、帝国ホテル二代目本館の他、数件の建築を日本に残しました。これらを視察するとともに、浮世絵をはじめとする日本の文化を賞賛したかれが「日本から受け取ったもの」について考えてみます。

講師 水上 優氏 | 兵庫県立大学環境人間学部教授  
日時 1月27日[土]午後2時—午後3時30分  
開場午後1時30分  
会場 パナソニック東京汐留ビル 5階ホール  
定員 150名 要予約  
講演会は無料ですが、本展の観覧券が必要です。中学生以下は無料。

申し込み方法  
ハローダイヤル:050-5541-8600へお電話にてお申込ください。12月1日より受付開始(受付時間午前9時—午後8時)  
【必要事項】  
① イベント名 ② 参加人数(一度にお申し込み頂ける人数は2名まで) ③ 氏名(要全参加希望者) ④ 住所 ⑤ 電話番号

•簡単なアンケートにご協力いただきます。•当日は予約時にお知らせする整理番号を活用してご入館いただけます。•お申し込み時にいただいた個人情報、本イベントの受渡管理の目的でのみ使用し、参加希望者はこの目的での使用に同意したものとします。•予約受付は先着順、定員になり次第締め切ります。•定員に達しなかった場合、当日受付をする場合があります。•未就学児はご遠慮ください。

### Lecture: From Japan to Wright and from Wright to Japan

The majority of Wright's architectural works, more than 500 are in his home country of the United States. In addition to the Imperial, there are several other surviving buildings designed by Wright in Japan, which he visited seven times. The lecture explores his inspiration from Japan, while touring through the journey of his architectural works. Lecture in Japanese.

Saturday, January 27, 2:00 p.m. - 3:30 p.m.  
Lecturer: Prof. Yutaka Mizukami (Professor at the University of Hyogo)  
For details, please visit our website.

### 【関連イベント】オンライン講演会

## 「フランク・ロイド・ライト 世界を結ぶ建築」

フランク・ロイド・ライトはグローバル・アーキテクトの先駆者です。本展はライトの初期の集大成である「帝国ホテル」を起点としながら、さらにその後拡張していく彼のデザイン思想をたどり、近年の学術調査の成果を踏まえ、本展の監修者が展覧会の見どころを解説いたします。言語は英語、逐次通訳つき。

講師 ケン・タダシ・オオシマ氏  
本展企画監修者、ワシントン大学建築学部教授  
動画公開日時 1月15日[月]午前10時—1月22日[月]午前10時まで  
事前登録不要、無料配信、当館ホームページからご覧いただけます。

### Online lecture "Frank Lloyd Wright and the World"

Frank Lloyd Wright can be considered one of the first global architects. In featuring Wright's work leading to the Imperial Hotel, this exhibition traces Wright's broader constellation of design ideas and legacies beyond. The highlights of the exhibition shall be revealed with reference to the recent scholarship. Lecture in English with consecutive interpretation.

Lecturer: Prof. Ken Tadashi Oshima (Guest curator, professor at the University of Washington)  
No registration required, free streaming, available on the museum's website.  
Movie available from 10 a.m., Monday, January 15 until 10 a.m., Monday, January 22, 2024

### 【当館学芸員によるスライドトーク】

日時 1月26日[金]午後4時—2月4日[日]午後2時  
会場 パナソニック東京汐留ビル 5階ホール  
予約不要、参加無料(本展の観覧券が必要です)

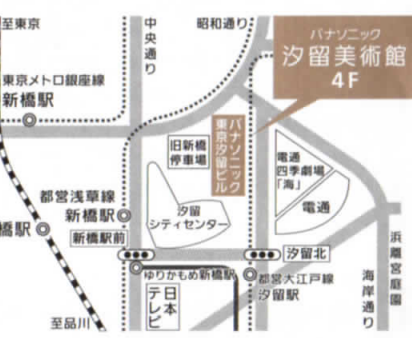
### 【次回予告】

## テルマエ展 お風呂でつながる古代ローマと日本 2024年4月6日[土]—6月9日[日]

なお、ルオー・ギャラリーにて、当館所蔵のルオー・コレクションの中から作品を展示しております。併せてご覧ください。

### 【交通のご案内】

- JR「新橋」駅より徒歩約8分
  - 東京メトロ銀座線・都営浅草線・ゆりかもめ「新橋」駅より徒歩約6分
  - 都営大江戸線「汐留」駅より徒歩約5分
- Access:  
• 8-minutes walk from JR Shimbashi Station  
• 6-minutes walk from Shimbashi Station of Tokyo Metro Ginza Line, Asakusa Line, and Yurikamome  
• 5-minutes walk from Oedo Line Shiodome Station



- 1 モダン誕生 シカゴ—東京、浮世絵的世界観  
Modern Beginnings: Chicago - Tokyo and the Culture of Ukiyo-e
- 2 「輝ける眉」からの眺望  
Views from the Shining Brow
- 3 進歩主義教育の環境をつくる  
Designing Progressive Educational Environments
- 4 交差する世界に建つ帝国ホテル  
Imperial Hotel at the Global Crossroads
- 5 ミクロ/マクロのダイナミックな振幅  
Micro/Macro Dynamics of Wright's Building Blocks
- 6 上昇する建築と環境の向上  
Elevating Environments
- 7 多様な文化との邂逅  
Wright and Global Cultures



The Wright Imperial Hotel at 100: Frank Lloyd Wright and the World



【帝国ホテル二代目本館100周年】

# フランク・ロイド・ライト—世界を結ぶ建築

公式HP | <https://panasonic.co.jp/ew/museum/>





[帝国ホテル二代目本館100周年]

The Wright Imperial Hotel at 100: Frank Lloyd Wright and the World

# フランク・ロイド・ライト——世界を結ぶ建築

アメリカ近代建築の巨匠フランク・ロイド・ライト(1867-1959)。「カウフマン邸(落水荘)」や「グッゲンハイム美術館」で知られるライトは、「帝国ホテル二代目本館(現在は博物館明治村に一部移築保存)」や「自由学園」を手がけ、熱烈な浮世絵愛好家の顔も持つ、日本と深い縁で結ばれた建築家です。2012年にフランク・ロイド・ライト財団から図面をはじめとする5万点を超える資料が

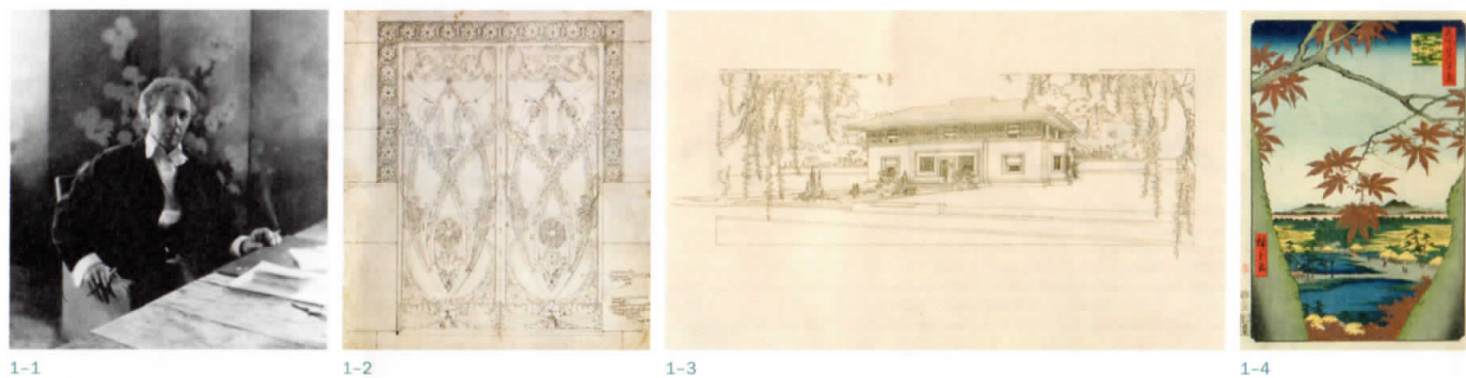
ニューヨーク近代美術館とコロンビア大学エイヴリー建築美術図書館に移管され、建築はもちろんのこと、芸術、デザイン、著述、造園、教育、技術革新、都市計画に至るライトの広範な視野と知性を明らかにすべく調査研究が続けられてきました。こうした研究成果をふまえ、本展はケン・タダシ・オオシマ氏(ワシントン大学教授)とジェニファー・グレイ氏(フランク・ロイド・ライト財団副代表、タリヤセン・イン

スティテュート・ディレクター)を迎えて日米共同でキュレーションを行ない、帝国ホテルを基軸に、多様な文化と交流し常に先駆的な活動を展開したライトの姿を明らかにします。精緻で華麗なドローイングの数々をお楽しみください。世界を横断して活躍したライトのグローバルな視点は、21世紀の今日的な課題と共鳴し、来るべき未来への提言となるはずで

Frank Lloyd Wright (1867-1959) is celebrated as one of America's most famous modern architects, noted for masterworks such as the Edgar J. Kaufmann House (Fallingwater) and the Solomon R. Guggenheim Museum. His passion for ukiyo-e and close ties to Japan are also evident in the works he left in Japan, including the Wright Imperial Hotel (now partially relocated and preserved at Museum Meiji-mura) and Jiyu Gakuen School. In 2012, a collection of more than 50,000 materials, including his drawings, was transferred from the Frank Lloyd Wright Foundation to the Museum of Modern Art, New York, and the Avery Architectural & Fine Arts Library at Columbia University. Ongoing research has been conducted to uncover Wright's broad vision and intellect from art, architecture and design to writing, landscape, education, construction and urbanism. Jointly curated by Japanese and US teams with Ken Tadashi Oshima (Professor at the University of Washington) and Jennifer Gray (Vice-President and Director of the Taliesin Institute, Frank Lloyd Wright Foundation) invited from the United States, this exhibition will highlight Wright's cutting-edge endeavors through his interaction with diverse cultures bridged by the Imperial Hotel and showcase his drawings among other materials. The perspective of this global architect resonates with present-day challenges and provides inspiration for the world yet to come.

- 1-1 《フランク・ロイド・ライト、タリヤセンにて》撮影者不詳、撮影:1924年、コロンビア大学エイヴリー建築美術図書館 フランク・ロイド・ライト財団アーカイブズ蔵 ●
- 1-2 《ベルフォンテス墓地のウェンライト家の墓(ミズーリ州セントルイス)1892年 フランク・ロイド・ライトによる門の装飾》建築:ルイス・サリヴァン、レンダリング:フランク・ロイド・ライト、コロンビア大学エイヴリー建築美術図書館ルイス・サリヴァン・コレクション | Louis Sullivan collection, 1873-1910, Avery Architectural & Fine Arts Library, Columbia University
- 1-3 《第1章 ウィンズロー邸 透視図》「フランク・ロイド・ライトの建築と設計」出版:エルンスト・ヴァスマート社、1910年、豊田市美術館蔵
- 1-4 歌川広重(名所江戸百景 真間の紅葉手古那の社権はし)安政4(1857)年、神奈川県立歴史博物館蔵[\*前期展示]
- 2-1 《ブース邸計画案(カリフォルニア州グレンコー)1911年 第1案 透視図》ニューヨーク近代美術館蔵
- 2-2 《「リパティエ」誌のための表紙デザイン案 柱サポテンとサポテンの花》1927-28年、米国議会図書館版画写真真部蔵[\*前期展示] Prints and Photographs Division, Library of Congress, Washington, D.C. LC-DIG-ppmsca-84873
- 3-1 《オークパーク公園協会への設計競技案 「キンダーシンフォニー」(No. 3)》1926年、豊田市美術館蔵
- 3-2 《クーンリー・ブレイハウス幼稚園の窓ガラス》1912年頃、豊田市美術館蔵
- 4-1 《帝国ホテル二代目本館(東京、日比谷)第2案 1915年 横断面図》コロンビア大学エイヴリー建築美術図書館 フランク・ロイド・ライト財団アーカイブズ蔵 ●
- 4-2 《帝国ホテル二代目本館 椅子「ピーコック・チェア」》デザイン:1913年頃、製作:1930年頃、豊田市美術館蔵
- 5-1 《ドヘニー・ランチ宅地開発計画案(カリフォルニア州サンゼルス) 1923年頃 透視図》コロンビア大学エイヴリー建築美術図書館 フランク・ロイド・ライト財団アーカイブズ蔵 ●
- 5-2 《フレベル恩物 第5恩物》考案:フリードリッヒ・フレベル、製作:ミルトン・ブラッドレー、製作年不詳、青森県立美術館蔵
- 6-1 《ジョンソン・ワックス・ビル(ウィスコンシン州ラシーン) 本部棟 中央執務室 南を見る》撮影:2015年、写真提供:SCジョンソン社
- 7-1 《フランク・ロイド・ライトのブロードエーカー・シティ構想に基づくCGアニメーション》建築:フランク・ロイド・ライト、制作:ディヴィッド・ロメロ、2023年 映像投影システム・インストール設計:八嶋有司

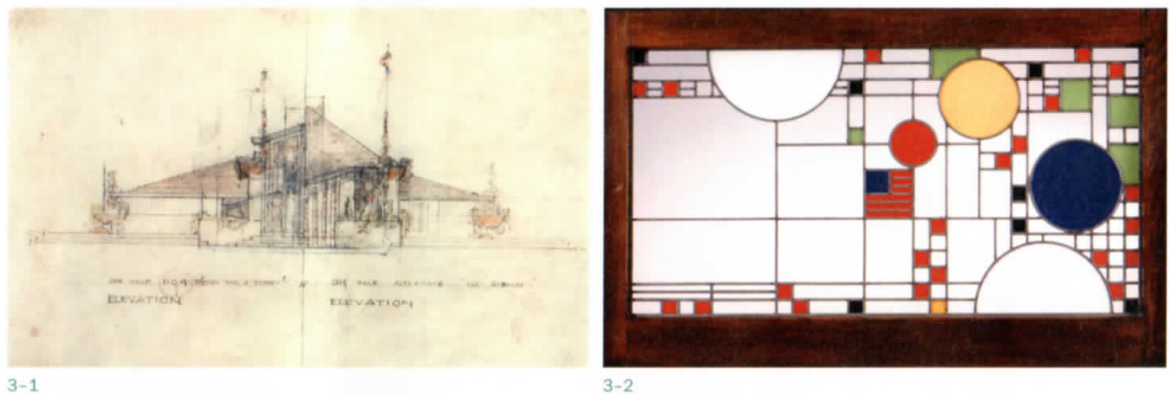
## 1 モダン誕生 シカゴ-東京、浮世絵的世界観 Modern Beginnings: Chicago - Tokyo and the Culture of Ukiyo-e



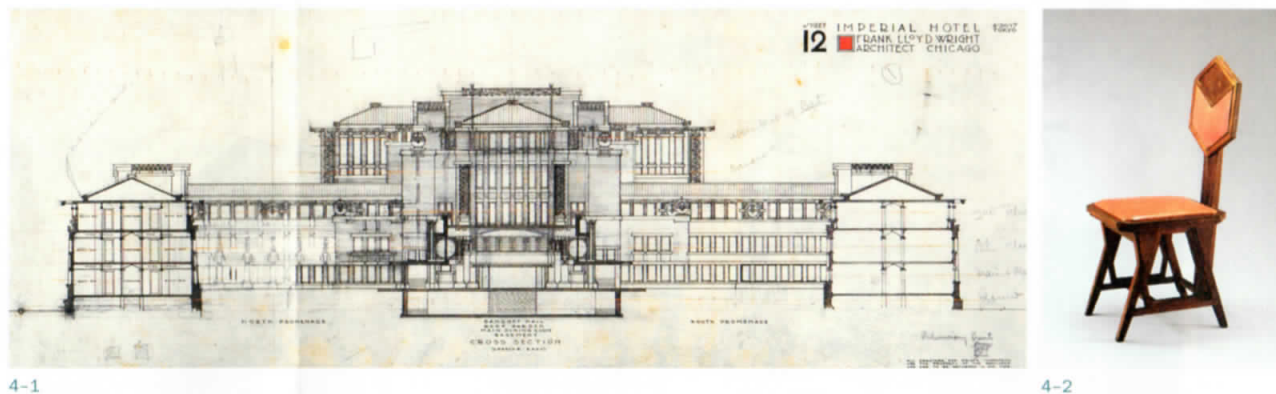
## 2 「輝ける眉」からの眺望 Views from the Shining Brow



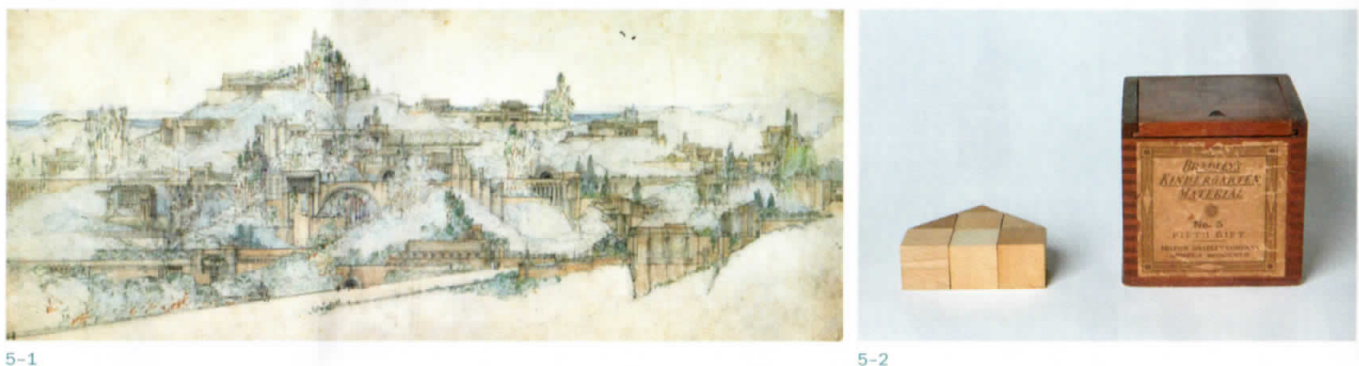
## 3 進歩主義教育の環境をつくる Designing Progressive Educational Environments



## 4 交差する世界に建つ帝国ホテル Imperial Hotel at the Global Crossroads



## 5 ミクロ/マクロのダイナミックな振幅 Micro/Macro Dynamics of Wright's Building Blocks



## 6 上昇する建築と環境の向上 Elevating Environments



## 7 多様な文化との邂逅 Wright and Global Cultures

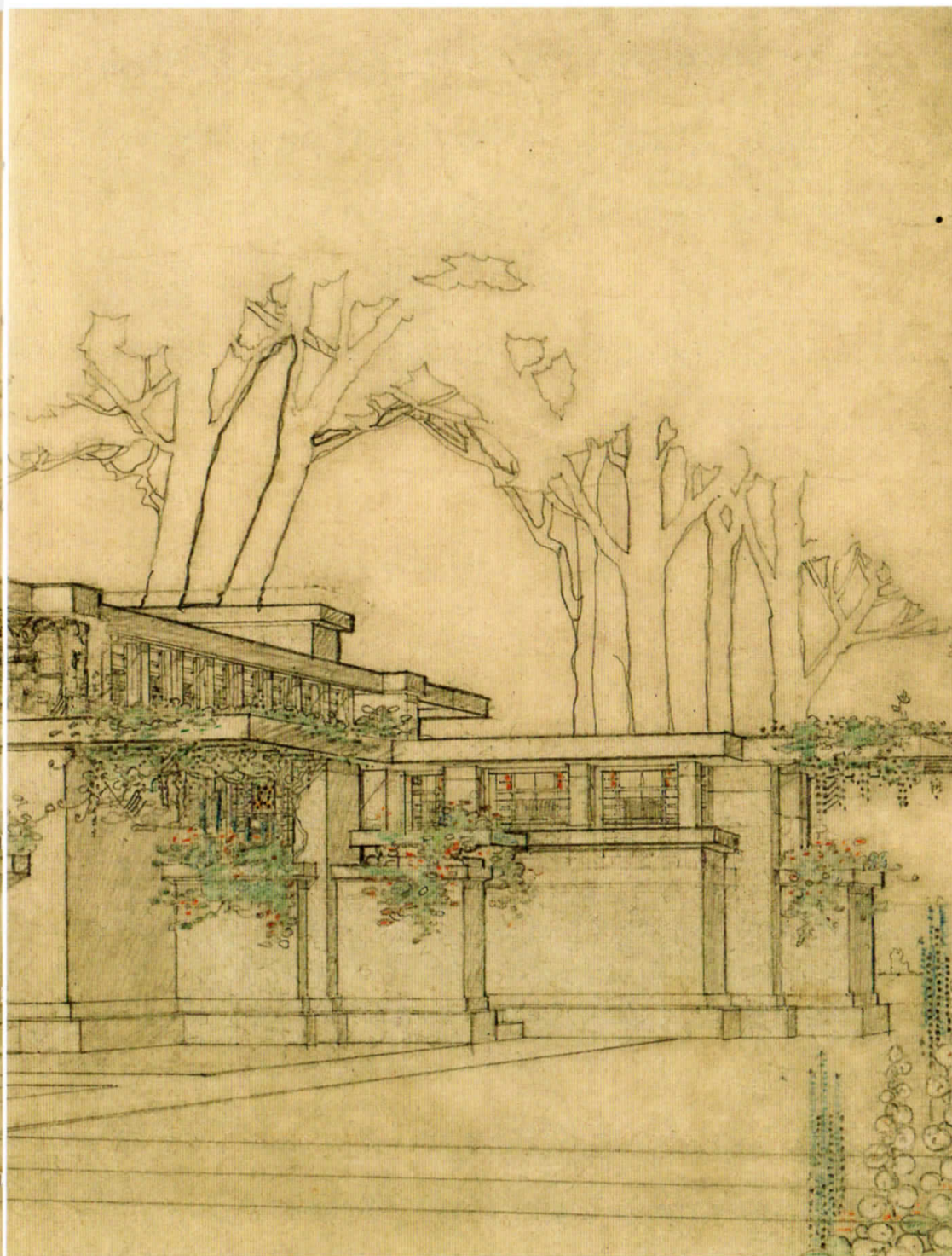
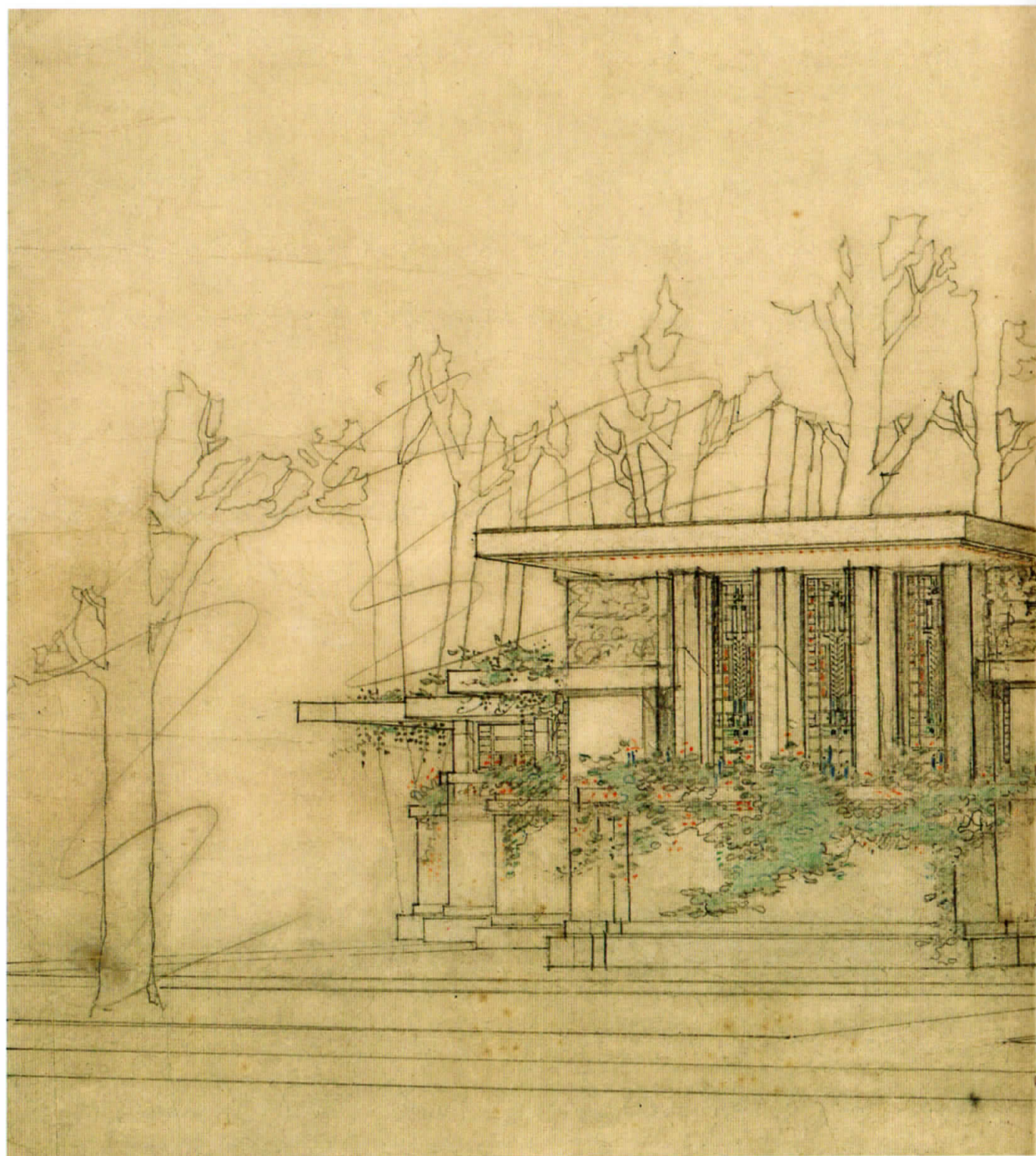


会期中、一部展示替えます。前期1月11日-2月13日、後期2月15日-3月10日。2月15日以降に再入場の場合は、半券ご提示で100円割引となります。本展は国内巡回展(豊田市美術館10月21日-12月24日、青森県立美術館3月20日-5月12日)のコンパクト展となります。展示替えの詳細を含めた出品作品リストは、当館HPをご覧ください。(1月11日以降公開予定)

Exhibits shall be partly rotated after February 15. For the details of the rotation please visit our website after January 11.

For ● The Frank Lloyd Wright Foundation Archives (The Museum of Modern Art | Avery Architectural & Fine Arts Library, Columbia University, New York)





3-18 クーンリー・プレイハウス幼稚園(イリノイ州リバーサイド)1911年 初期案 プレイハウスとステンドグラスが見える透视图 | フランク・ロイド・ライト | 1911年

3-18 Coonley Playhouse, Riverside, Illinois. Project, 1911. Perspective. Preliminary drawing showing playhouse and stained glass. Frank Lloyd Wright. 1911. Library of Congress, Architecture, Design and Engineering Drawings. LC-DIG-ppmsca-05582



「JG書房」ライト建築の『解体新書(ターヘル・マナー・ブック)』だ！

優れた医学者の手によって、  
生命を失った身体が解体され、  
その神秘が明らかにされるように、  
この書は、  
このたぐいまれな建築が解体される時を逃さず、  
建築家としての想像力を最大限に発揮して、  
ライト建築の空間と技術の神秘をつかまえたのである。

香山壽夫「東京大学名誉教授」

Frank Lloyd Wright : Imperial Hotel

Shindo Akashi

Photographs by Osamu Murai





Frank Lloyd Wright  
Fallingwater

FRANK  
LOYD  
WRIGHT

Frank Lloyd Wright  
Fallingwater



9784871406130



1921352028001

GA  
TRAVELER

003

Edited and Photographed by Yukio Futagawa  
Text by Bruce Brooks Pfeiffer



A.D.A. EDITA Tokyo

定価：本体2,800円（＋税）  
ISBN 978-4-87140-613-0 C1352 ¥2800E